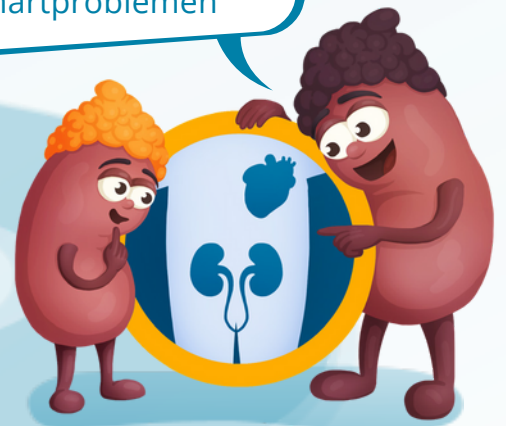


# Wist je dat?

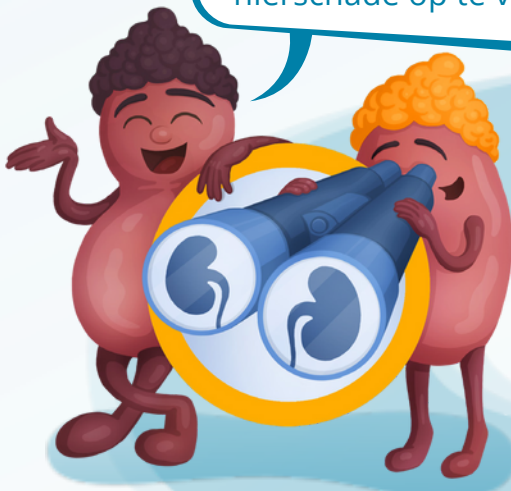
2 op 5 mensen met type 2 diabetes zullen lijden aan chronische nierschade (CNS)



CNS kan leiden tot nierfalen en ernstige hartproblemen



Laat je jaarlijks testen om de progressie van chronische nierschade op te volgen.



En de beste manier is via een simpele urinetest



**ALS JE LEEFT MET TYPE 2  
DIABETES, VRAAG DAN  
AAN JE DOKTER OM  
GETEST TE WORDEN**

Reference: de Boer IH, et al. *Diabetes Care* 2022;45:3075–3090

Date last revised: 26-10-2023 PP-KER-NL-0112-1



Scan de QR code  
voor meer info

